



# Sainte-Mélanie vous accueille

**Municipalité de  
Sainte-Mélanie**

La proximité des grands centres (Joliette, Montréal, Trois-Rivières), la beauté de ses sites naturels, la tranquillité et l'accès à tous les services essentiels font de Sainte-Mélanie un endroit où de plus en plus de gens viennent ou reviennent s'établir. Quatre promoteurs offrent des terrains avec ou sans services, variant entre 8 000 pi ca et 100 000 pi ca.

[www.sainte-melanie.ca](http://www.sainte-melanie.ca)



*15 grands* TERRAINS 40 à 300 000 p<sup>2</sup>

- Terrains boisés sur la montagne
- À 5 minutes des Chutes Monte-à-Peine
- Bienvenue aux autoconstructeurs
- Projet résidentiel à vocation écologique

*Ste-Mélanie*  
514.894.7146

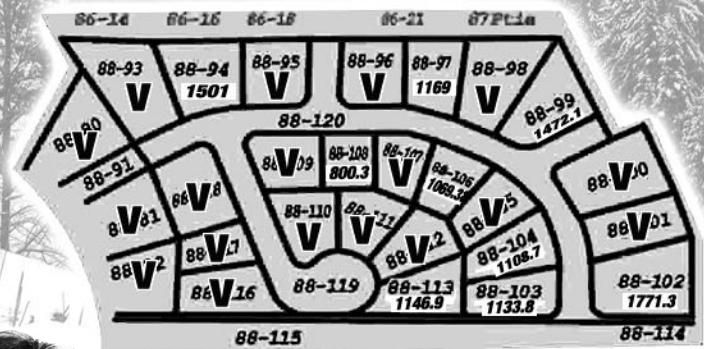
## Les Sablons Fleuris

Les plaisirs de la campagne à 15 minutes de la ville!

**Phase III**

Habitez Sainte-Mélanie, dans un site de paix, à 2 minutes du village et de tous les services.

**TERRAINS BOISÉS DE 10 000 PI CA ET PLUS  
DISPONIBLES IMMÉDIATEMENT**  
avec service d'aqueduc et d'égout.



**Manon Gadoury**  
www.manongadoury.com  
AGENT IMMOBILIER AFFILIÉ  
MEMBRE DE L.A.C.A.I.Q.

450 760-8922

**l'immobilier**  
COURTAGE À LA CARTE  
André Villemare  
Courtier immobilier agréé

Une équipe de professionnels, fière de participer à la réalisation de vos projets!

**Desjardins Caisse de Kildare**

Centres de service : • SAINT-REMI • SAINT-CHARLES-BORROMÉE • SAINT-MARC • JACQUES-CARTE • SAINT-LEONARD • SAINT-MÉLANIE

Site social : 99, Rue 300, C.P. 33, St-Armand-de-Kildare, QC J0E 1C9  
Un seul numéro pour nous rejoindre : 450 752-6002

Financement disponible!



## Le Hameau du Parc

**TERRAINS À VENDRE**

*Lotissement Éco-Nature*

info: 450-752-5032



## Domaine du Havre

*Savourez le silence de la nature!*



**6 magnifiques terrains  
de 50 000 à 80 000 pi ca**

Le site par excellence pour les amateurs de la nature...  
(Sentiers pédestres, ornithologues, peintres, etc.)

**Construction Alain Beauchamp et Fils inc.**

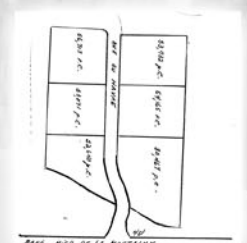
Entrepreneur général

105, Jeanne-Sauvé  
Saint-Charles-Borromée

Tél. : 450 756-8939

Fax : 450 756-0219

R.B.Q. #5591-6100-01



[www.hameauduparc.com](http://www.hameauduparc.com)